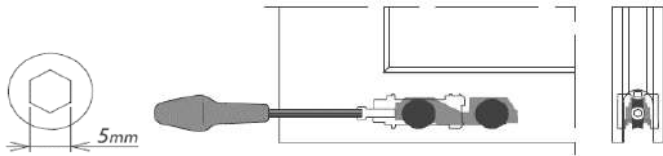


2 LES REGLAGES

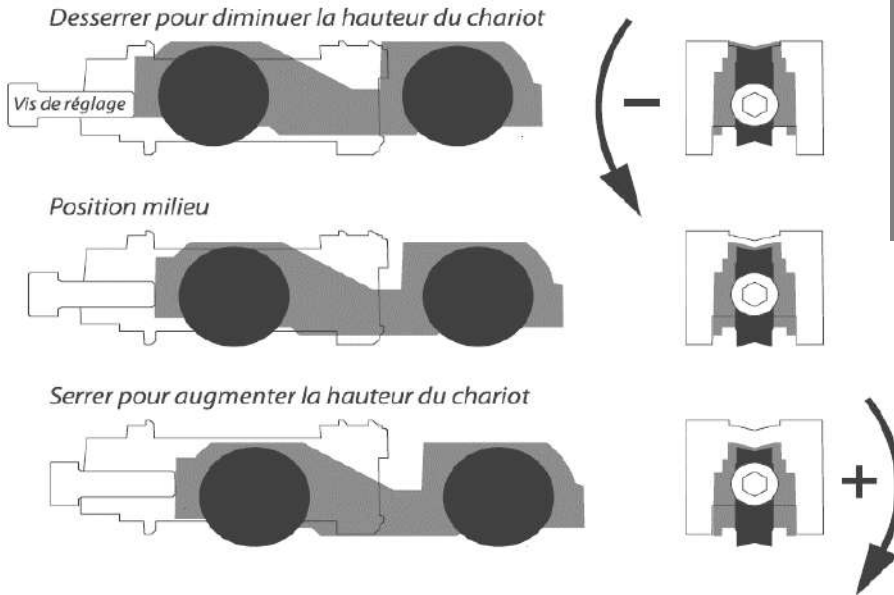
2a LE REGLAGE DES CHARIOTS



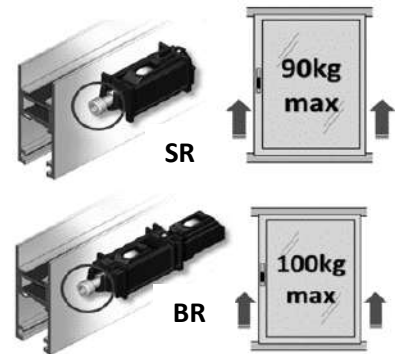
IL EST IMPERATIF DE RESPECTER L'ORDRE DES REGLAGES SUIVANTS :
 a- Réglage des chariots
 b- Réglage des gâches
 c- Réglage des crochets



Pour régler le chariot, faire pénétrer le tournevis dans la traverse basse et atteindre la vis de réglage

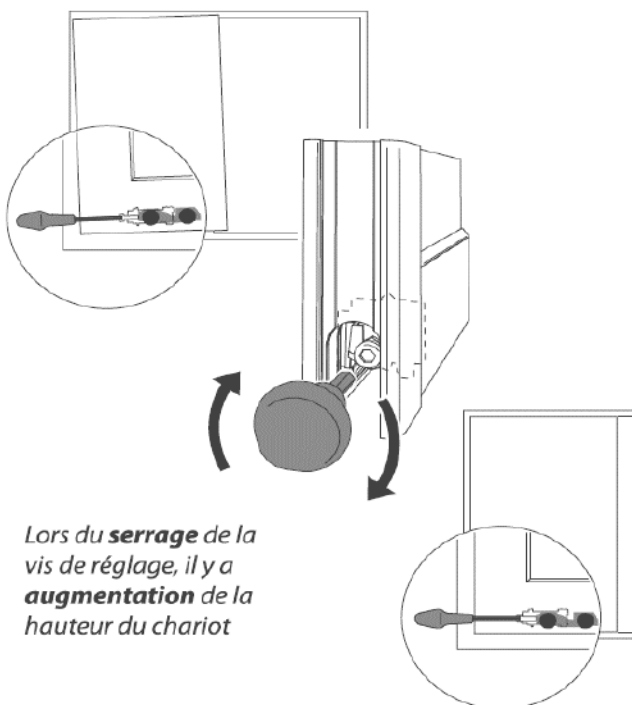


Nos chariots peuvent être réglés "sous charge", c'est à dire sans soulager la charge du vantail, jusqu'à une certaine limite. Au delà de cette limite nous recommandons de soulager la charge du vantail pour effectuer un réglage en (+)



Cas n°1 : le bas du vantail s'écarte du dormant

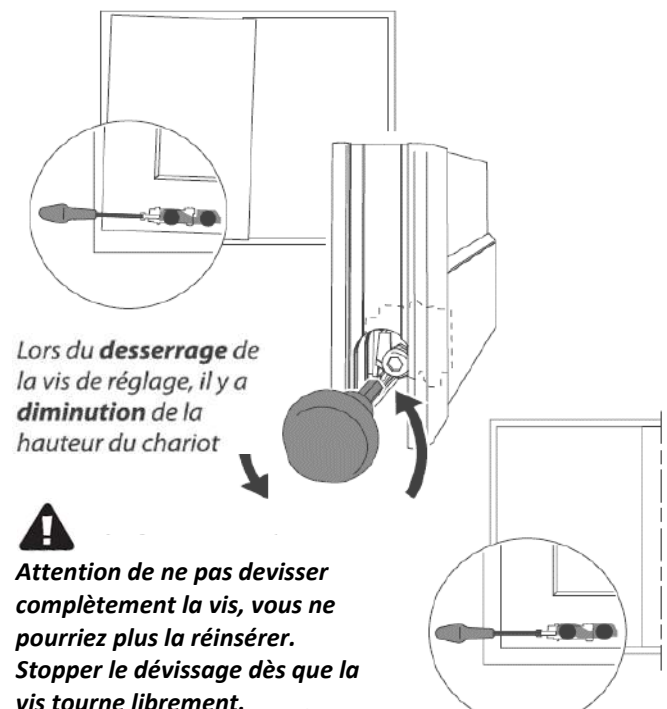
Solution : il faut **serrer** la vis de réglage afin de soulever l'extrémité du vantail jusqu'à obtenir l'alignement de l'ouvrant sur le dormant



Lors du **serrage** de la vis de réglage, il y a **augmentation** de la hauteur du chariot

Cas n°2 : le haut du vantail s'écarte du dormant

Solution : il faut **desserrer** la vis de réglage afin de baisser l'extrémité du vantail jusqu'à obtenir l'alignement de l'ouvrant sur le dormant



Lors du **desserrage** de la vis de réglage, il y a **diminution** de la hauteur du chariot

Attention de ne pas dévisser complètement la vis, vous ne pourriez plus la réinsérer. Stopper le dévissage dès que la vis tourne librement.